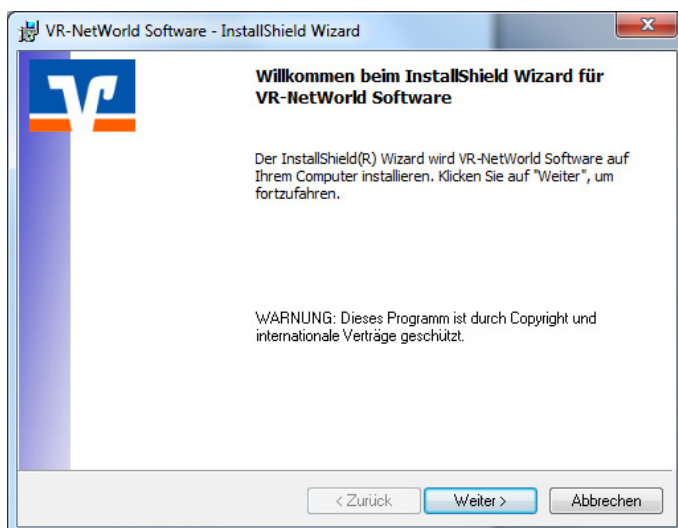


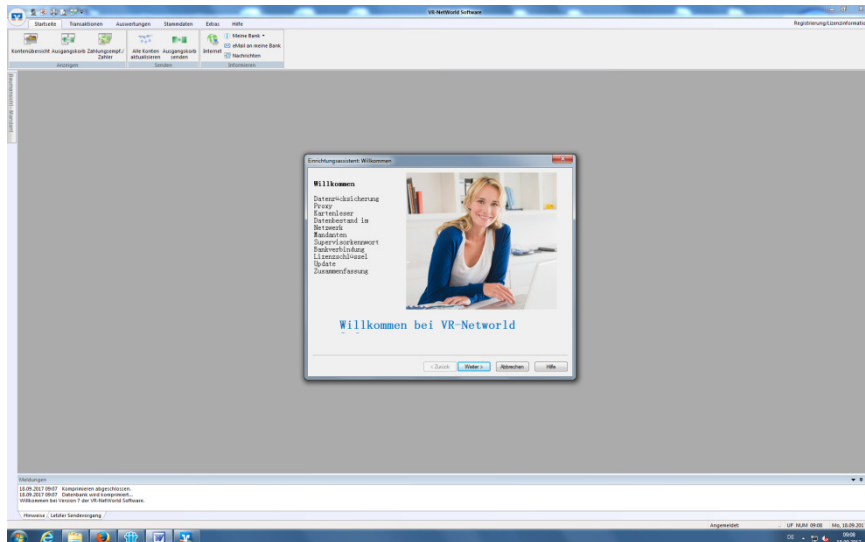
## Installation VR-Networld 7.xx mit dem Banking Verfahren HBCI Software mit Chipkarte



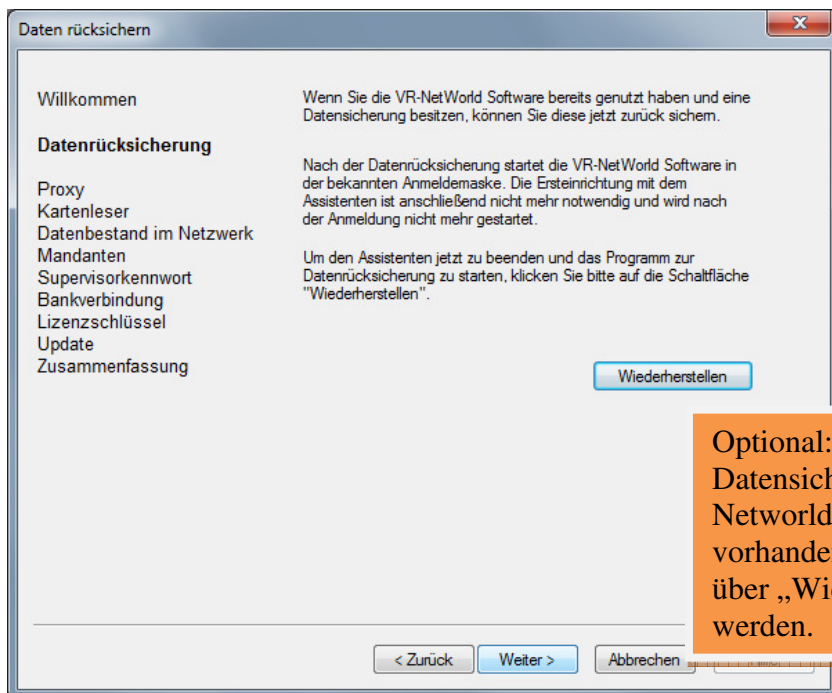
Hier starten Sie die  
Programminstallation nach dem  
Download und Speicherung auf  
dem Desktop, oder direkt aus  
dem Ordner Downloads.



Starten Sie den  
Installationsassistent mit der  
Schaltfläche „Weiter“.



Folgen Sie nun dem Assistent mit den voreingestellten Optionen bis zur Vergabe des Programmkennwortes.



Optional: sollten bereits Datensicherungen von VR Networld 6.x oder 7.x vorhanden sein, können diese über „Wiederherstellen“ genutzt werden.

Einrichtungsassistent: Supervisor Kennwort für lokalen Datenbestand

Willkommen  
Datenrücksicherung  
Proxy  
Kartenleser  
Datenbestand im Netzwerk  
Mandanten

**Supervisor Kennwort**

Bankverbindung  
Lizenzschlüssel  
Update  
Zusammenfassung

VR-NetWorld ermöglicht das Arbeiten mit mehreren Benutzern mit unterschiedlichen Rechten.

Mindestens der Benutzer "Supervisor" muss vorhanden sein. Der "Supervisor" ist der Benutzer mit allen Rechten, dieser kann später jederzeit weitere Benutzer anlegen und deren Rechte verwalten.

Bitte vergeben Sie das Kennwort für den Supervisor des lokalen Datenbestandes. Merken Sie sich das Kennwort gut.

Das Kennwort muss mindestens 8 Zeichen lang sein und eines der Sonderzeichen . > < ( ) + - ? \* ; % : " ' " \ = enthalten.

Kennwort \*

Kennwort bestätigen \*

Möchten Sie einen weiteren Benutzer anlegen?

Ja  Nein

Mit \* gekennzeichnete Eingabefelder müssen ausgefüllt werden.

< Zurück Weiter > Abbrechen Hilfe

Vergeben Sie nun ein Kennwort Ihrer Wahl unter Beachtung der Vorgaben. Dieses Kennwort wird zukünftig zur Programmnutzung benötigt.

Achtung: Dieses kann nicht zurück gesetzt werden. Bei Verlust ist eine Neuinstallation des Programms notwendig. Alle Daten gehen dabei verloren.

Einrichtungsassistent: Bankverbindung

Willkommen  
Datenrücksicherung  
Proxy  
Kartenleser  
Datenbestand im Netzwerk  
Mandanten  
Supervisor Kennwort

**Bankverbindung**  
- Kontoanlage  
- Kontoaktualisierung

Lizenzschlüssel  
Update  
Zusammenfassung

Sie können jetzt mit dem Einrichten einer Bankverbindung fortfahren.

Eine Bankverbindung enthält die Zugangsdaten für Ihre Bank. Diese Zugangsdaten werden für die Einrichtung Ihres Kontos benötigt.

Möchten Sie jetzt eine Bankverbindung einrichten?

Ja  Nein

< Zurück Weiter > Abbrechen Hilfe

Nun startet der Assistent zum Einrichten der Bankverbindung.

Einrichten einer Bankverbindung: Willkommen

Sie können Ihrer neuen Bankverbindung eine Bezeichnung und eine Beschreibung geben.

Bezeichnung \* Volksbank Eisenberg

Beschreibung

Bankleitzahl \* 83094494 ...

Kreditinstitut

Mit \* gekennzeichnete Eingabefelder müssen ausgefüllt werden.

< Zurück Weiter > Abbrechen Hilfe

Vergeben Sie nun einen Namen für die Bankverbindung.

HBCI mit Chipkarte kann nur mit der BLZ der VB Eisenberg angelegt werden.

Einrichten einer Bankverbindung: Typ des Sicherheitsmediums

Die neue Bankverbindung kann auf einem neuen Sicherheitsmedium eingerichtet werden oder von einem bereits bestehenden Medium zugeordnet werden.

Welches Sicherheitsmedium möchten Sie verwenden?

Typ des Sicherheitsmediums

PIN/TAN

Schlüsseldatei

Chipkarte

kein Sicherheitsmedium (offline arbeiten)

< Zurück Weiter > Abbrechen Hilfe

Wählen Sie das Sicherheitsmedium Chipkarte aus.

VR-NetWorld Software: Hinweis: Transport-PIN ändern

Es erfolgt nun die Änderung der Transport-PIN.

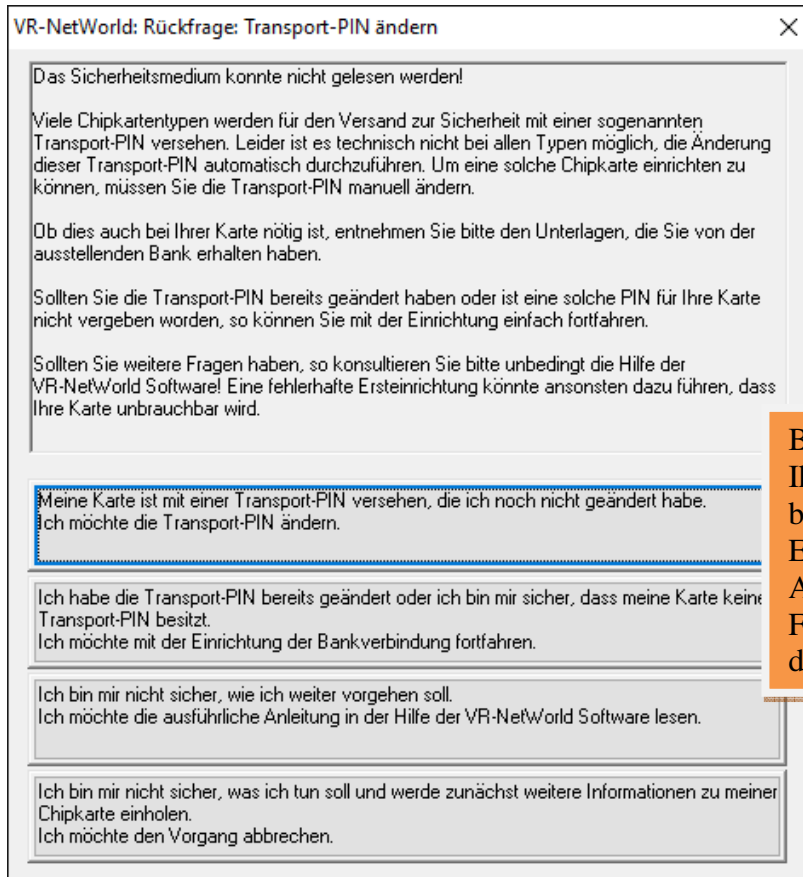
Bitte beachten Sie:

- die neue PIN, mit der Sie demnächst Ihre Transaktionen durchführen werden, kann 6 bis 8 Stellen haben.

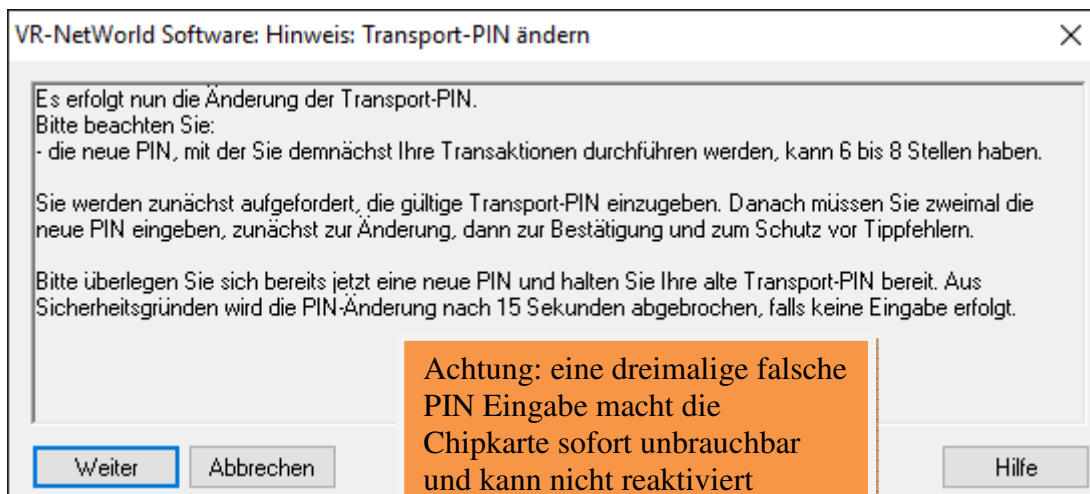
Sie werden zunächst aufgefordert, die gültige Transport-PIN einzugeben. Danach müssen Sie zweimal die neue PIN eingeben, zunächst zur Änderung, dann zur Bestätigung und zum Schutz vor Tippfehlern.

Bitte überlegen Sie sich bereits jetzt eine neue PIN und halten Sie Ihre alte Transport-PIN bereit. Aus Sicherheitsgründen wird die PIN-Änderung nach 15 Sekunden abgebrochen, falls keine Eingabe erfolgt.

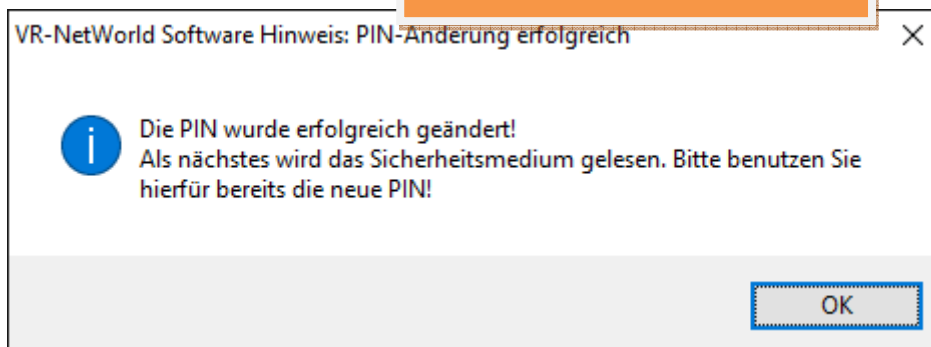
Weiter Abbrechen Hilfe



Bei erstmaliger Anlage verfügt Ihre neue HBCI Chipkarte bereits über eine Transport PIN. Entnehmen Sie diese dem Anschreiben der Zugangsdaten. Folgen Sie dem Assistent und den Aufforderungen.



Achtung: eine dreimalige falsche PIN Eingabe macht die Chipkarte sofort unbrauchbar und kann nicht reaktiviert werden!!!



Einrichten einer Bankverbindung: Bankverbindung wählen

Wählen Sie eine der im Sicherheitsmedium enthaltenen Bankverbindungen oder legen Sie eine neue in diesem Sicherheitsmedium an:

	Kennung	Bankleitzahl Filiale	Dienst	Adresse
<input checked="" type="checkbox"/>	<verfügbar>			
<input type="checkbox"/>				
<input type="checkbox"/>				
<input type="checkbox"/>				
<input type="checkbox"/>				

< Zurück Weiter > Abbrechen Hilfe

Nun erfolgt die Verknüpfung der Sicherheitsdaten mit der Chipkarte. Es empfiehlt sich eine gründliche Kontrolle der eingegebenen Daten.

Einrichten einer Bankverbindung: Kundenkennung

Zur Kommunikation mit Ihrem Kreditinstitut wird noch ihre Kundenkennung benötigt.

Kundendaten

Benutzerkennung

Kunden-ID

< Zurück Weiter > Abbrechen Hilfe

Einrichten einer Bankverbindung: Synchronisation

Es wird nun ein neuer Eintrag für die Bankverbindung auf der Chipkarte erstellt.

Danach werden Ihre Schlüssel erzeugt und erstmalig zum Kreditinstitut übertragen. Im Gegenzug werden Ihnen die Bankschlüssel übermittelt.

Hierfür benötigen Sie ein beschreibbares Wechselmedium und eine Online-Verbindung zu Ihrem Kreditinstitut.

URL/IP-Adresse

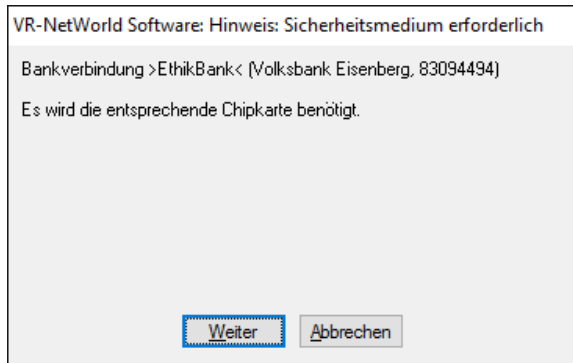
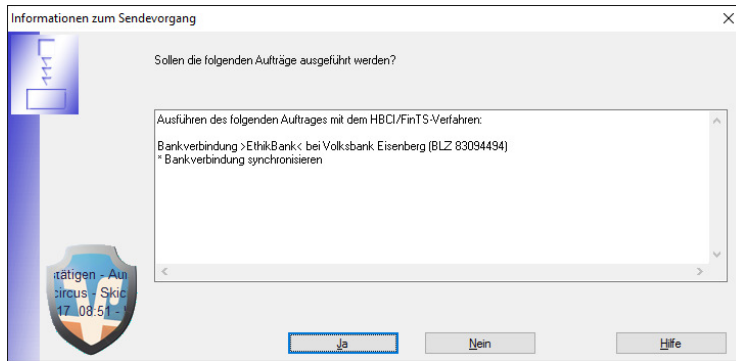
HBCI/FinTS-Version

Version

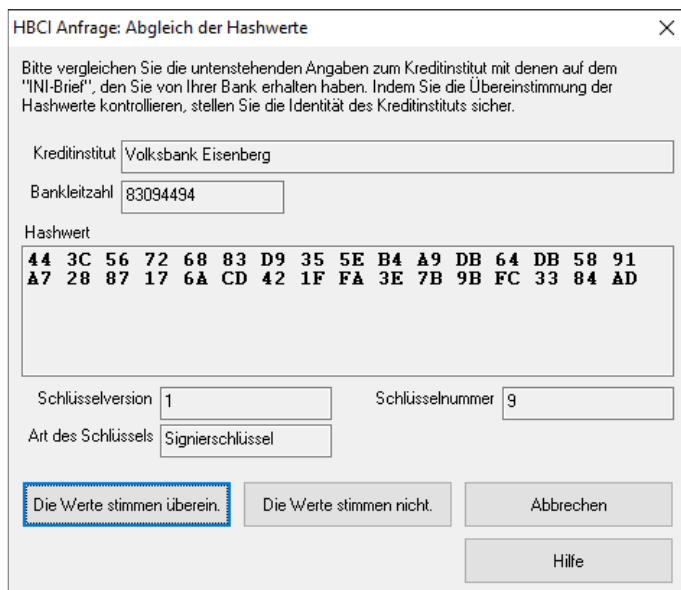
Die angegebene FinTS-Version wurde automatisch ermittelt. Wenn auf dem INI-Brief Ihrer Bank jedoch eine andere Version angegeben ist, können Sie auch diese verwenden.

< Zurück Weiter > Abbrechen Hilfe

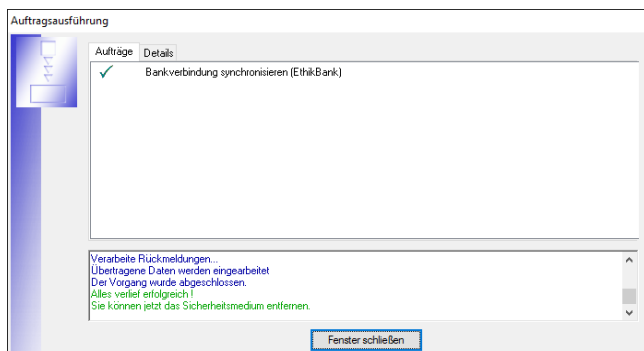
Keine Bearbeitung notwendig.



Jetzt geht das Programm Online und baut die Datenverbindung zum Rechenzentrum auf. Beachten Sie hier dass mehrmalig die PIN Eingabe auf dem Chipkartenleser erforderlich ist.



Nach erfolgreichem Aufbau der Datenverbindung wird Ihnen einmalig eine technische Kontrolle in Form eines s.g. Hashwertes angezeigt. Dies Kontrollieren Sie mit dem vorliegenden Datenblatt der Zugangsdaten und bestätigen die Werte. Stimmen die Werte nicht überein liegt meist ein Fehler bei Eingabe der Zugangsdaten vor. Eine Kontrolle und Berichtigung ist Erforderlich.



Einrichten einer Bankverbindung: Angaben zur Bankverbindung

Das Einrichten der Bankverbindung ist abgeschlossen.  
Die Schlüssel wurden an das Kreditinstitut geschickt.

Sicherheitsmediumdaten

Bezeichnung	EthikBank
Beschreibung	
Sicherheitsmedium	bestehende Chipkarte erweitern
Bank	83094494
	Volksbank Eisenberg
Benutzerkennung	6729802899000
Kunden-ID	VRK919771821
URL/IP-Adresse	hbci.gad.de

< Zurück Weiter > Hilfe

Abschließend wird die angelegte technische Verbindung angezeigt.

Einrichten einer Bankverbindung: Zusammenfassung

Das Einrichten der Bankverbindung ist jetzt abgeschlossen.

Eine weitere Bankverbindung wurde auf die Chipkarte geschrieben.

Die Schlüssel wurden an das Kreditinstitut geschickt.

Sie müssen nun noch den INI-Brief ausdrucken und zur Freischaltung an Ihre Bank schicken.

[INI-Brief drucken](#)

< Zurück Fertig stellen Hilfe

Zur technischen Freigabe wird der automatisch angelegte „INI Brief“ zum Ausdruck angeboten. Dieser wird zwingend von der Bank benötigt, um den Online Zugang zu aktivieren.

Drucken Sie diesen aus und übermitteln ihn unter Angabe der Bank- und Kundendaten mit Ihrer Unterschrift im Original an unser Kreditinstitut.

Einrichten einer Bankverbindung: Zusammenfassung

Das Einrichten der Bankverbindung ist jetzt abgeschlossen.

Eine weitere Bankverbindung wurde auf die Chipkarte geschrieben.

Die Schlüssel wurden an das Kreditinstitut geschickt.

Sie müssen nun noch den INI-Brief ausdrucken und zur Freischaltung an Ihre Bank schicken.

[INI-Brief drucken](#)

< Zurück Fertig stellen Hilfe

Nach abschließenden Freigaben durch das Kreditinstitut ist der Online Zugang aktiv. Darüber werden Sie per e-Mail informiert.