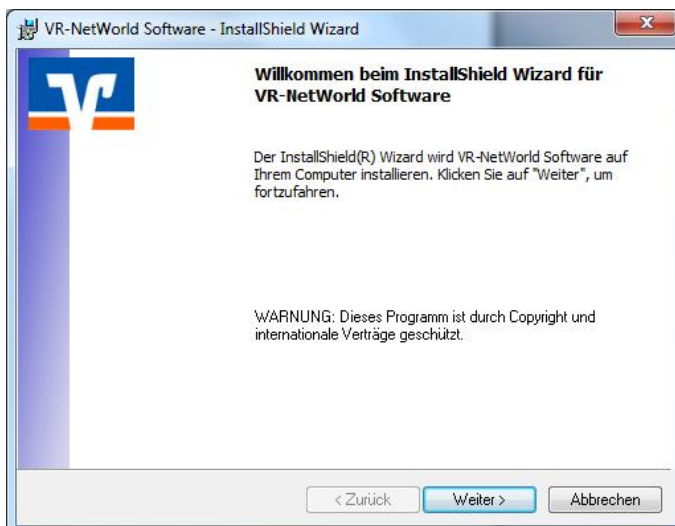


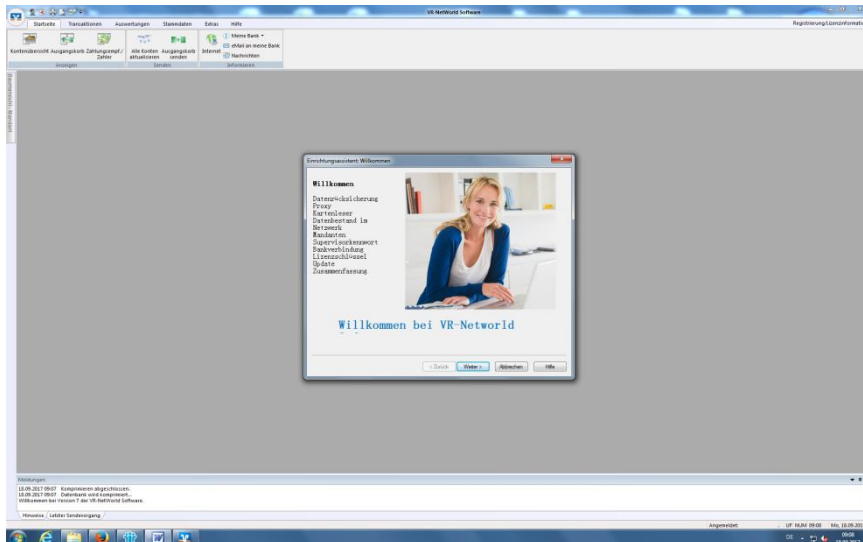
Installation VR-Networld 7.xx mit dem Banking Verfahren PIN / TAN



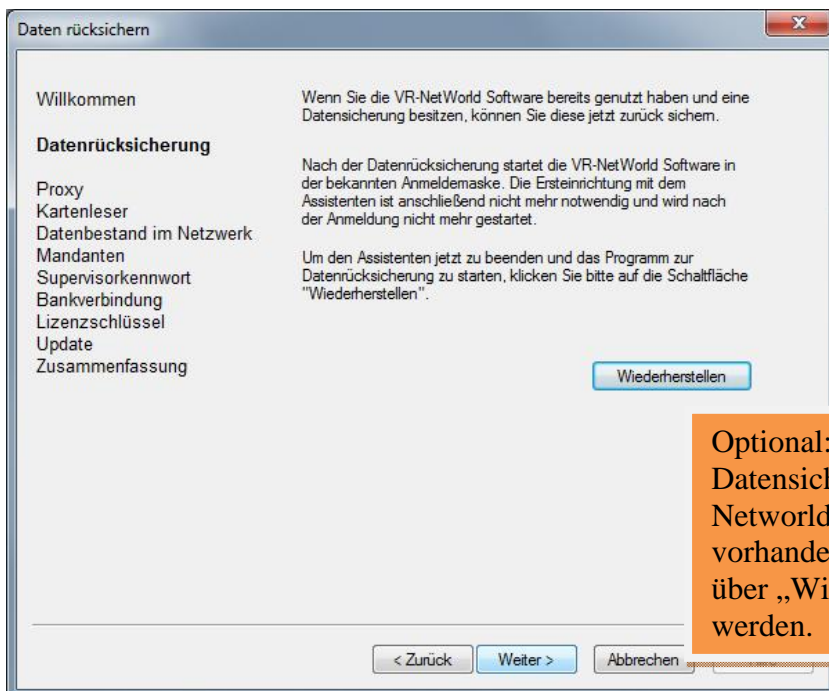
Hier starten Sie die
Programminstallation nach dem
Download und Speicherung auf
dem Desktop, oder direkt aus
dem Ordner Downloads.



Starten Sie den
Installationsassistent mit der
Schaltfläche „Weiter“.



Folgen Sie nun dem Assistent mit den voreingestellten Optionen bis zur Vergabe des Programmkennwortes.



Optional: sollten bereits Datensicherungen von VR Networld 6.x oder 7.x vorhanden sein, können diese über „Wiederherstellen“ genutzt werden.

Einrichtungsassistent: Supervisor Kennwort für lokalen Datenbestand

Willkommen
Datenrücksicherung
Proxy
Kartenleser
Datenbestand im Netzwerk
Mandanten

Supervisor Kennwort

Bankverbindung
Lizenzschlüssel
Update
Zusammenfassung

VR-NetWorld ermöglicht das Arbeiten mit mehreren Benutzern mit unterschiedlichen Rechten.

Mindestens der Benutzer "Supervisor" muss vorhanden sein. Der "Supervisor" ist der Benutzer mit allen Rechten, dieser kann später jederzeit weitere Benutzer anlegen und deren Rechte verwalten.

Bitte vergeben Sie das Kennwort für den Supervisor des lokalen Datenbestandes. Merken Sie sich das Kennwort gut.

Das Kennwort muss mindestens 8 Zeichen lang sein und eines der Sonderzeichen . > < () + - ? * ; % : " ' " \ = enthalten.

Kennwort *

Kennwort bestätigen *

Möchten Sie einen weiteren Benutzer anlegen?

Ja Nein

Mit * gekennzeichnete Eingabefelder müssen ausgefüllt werden.

< Zurück Weiter > Abbrechen Hilfe

Vergeben Sie nun ein Kennwort Ihrer Wahl unter Beachtung der Vorgaben. Dieses Kennwort wird zukünftig zur Programmnutzung benötigt.

Achtung: Dieses kann nicht zurück gesetzt werden. Bei Verlust ist eine Neuinstallation des Programms notwendig. Alle Daten gehen dabei verloren.

Einrichtungsassistent: Bankverbindung

Willkommen
Datenrücksicherung
Proxy
Kartenleser
Datenbestand im Netzwerk
Mandanten
Supervisor Kennwort

Bankverbindung
- Kontoanlage
- Kontoaktualisierung

Lizenzschlüssel
Update
Zusammenfassung

Sie können jetzt mit dem Einrichten einer Bankverbindung fortfahren.

Eine Bankverbindung enthält die Zugangsdaten für Ihre Bank. Diese Zugangsdaten werden für die Einrichtung Ihres Kontos benötigt.

Möchten Sie jetzt eine Bankverbindung einrichten?

Ja Nein

< Zurück Weiter > Abbrechen Hilfe

Nun startet der Assistent zum Einrichten der Bankverbindung.

Einrichten einer Bankverbindung: Willkommen

Sie können Ihrer neuen Bankverbindung eine Bezeichnung und eine Beschreibung geben.

Bezeichnung * EthikBank

Beschreibung

Bankleitzahl * 83094494 ...

Kreditinstitut Volksbank Eisenberg

Mit * gekennzeichnete Eingabefelder müssen ausgefüllt werden.

< Zurück Weiter > Abbrechen Hilfe

Befüllen Sie hier die beiden Pflichtfelder mit den notwendigen Informationen.

Einrichten einer Bankverbindung: Typ des Sicherheitsmediums

Die neue Bankverbindung kann auf einem neuen Sicherheitsmedium eingerichtet werden oder von einem bereits bestehenden Medium zugeordnet werden.

Welches Sicherheitsmedium möchten Sie verwenden?

Typ des Sicherheitsmediums

PIN/TAN

Schlüsseldatei

Chipkarte

kein Sicherheitsmedium (offline arbeiten)

< Zurück Weiter > Abbrechen Hilfe

Auswahl des Onlineverfahrens. Wählen Sie PIN/TAN für das Sm@rt TAN Verfahren mit der Bankkarte oder Mobile TAN per SMS.

Einrichten einer Bankverbindung: Kundenkennung

Zur Kommunikation mit Ihrem Kreditinstitut wird noch ihre Kundenkennung benötigt.

Kundendaten

VR-Kennung

VR-Kennung

< Zurück Weiter > Abbrechen Hilfe

Hinterlegen Sie ihre persönliche VR Kennung, welche Ihnen von der Bank ausgegeben wurde.

Einrichten einer Bankverbindung: Synchronisation

Die Angaben zur Bankverbindung werden nun gespeichert

Danach wird die Bankverbindung mit dem Kreditinstitut synchronisiert.

Hierfür benötigen Sie ein beschreibbares Wechselmedium und eine Online-Verbindung zu Ihrem Kreditinstitut.

URL/IP-Adresse

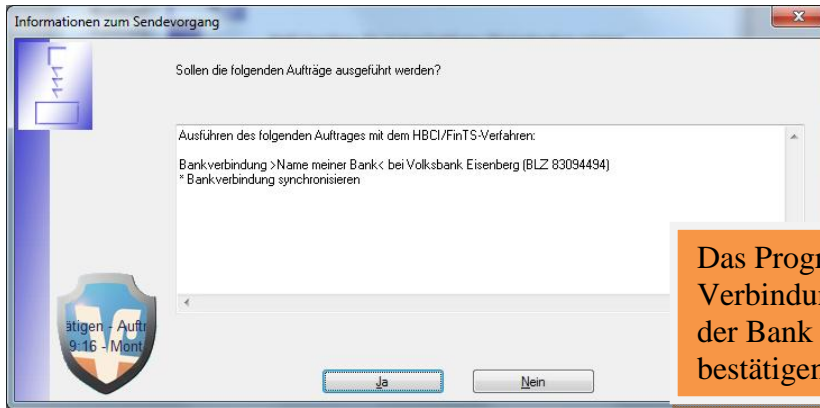
HBCI/FinTS-Version

Version

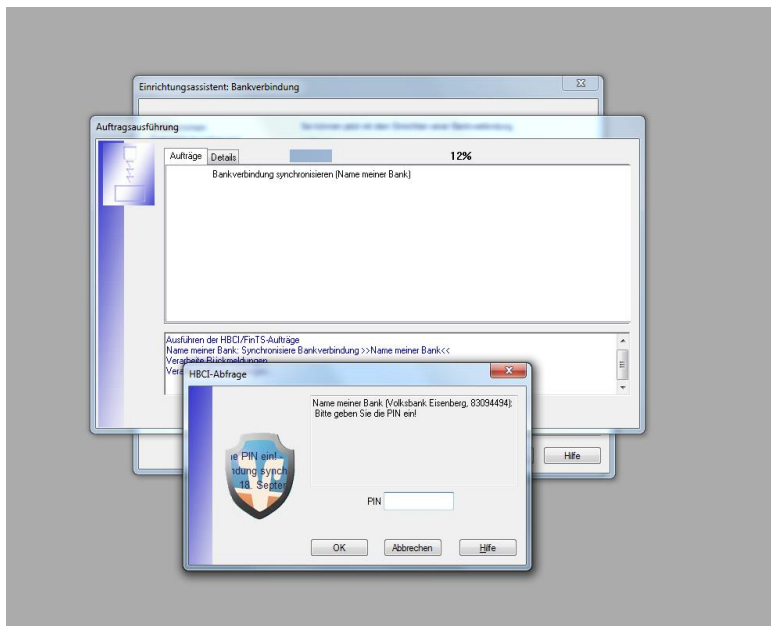
Die angegebene FinTS-Version wurde automatisch ermittelt. Wenn auf dem INI-Brief Ihrer Bank jedoch eine andere Version angegeben ist, können Sie auch diese verwenden.

< Zurück Weiter > Abbrechen Hilfe

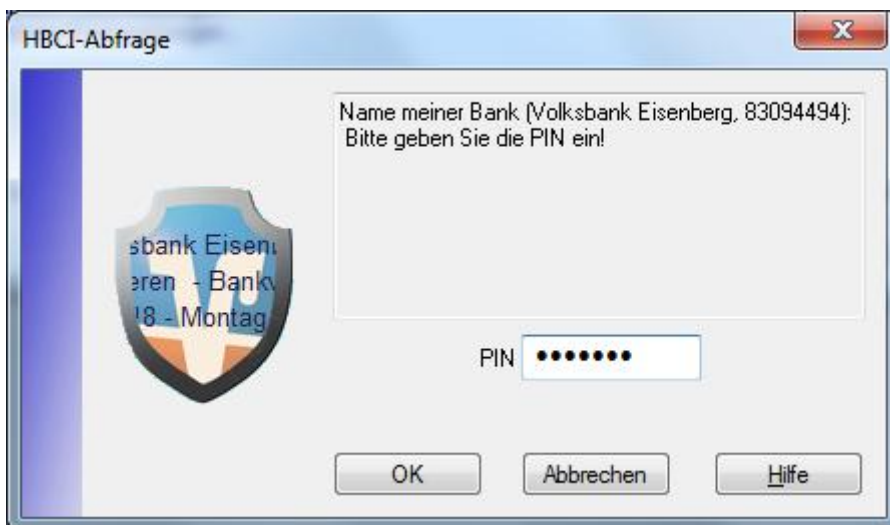
Prüfen Sie die Vorgaben und wählen bei Version 3.0 aus, anschließend mit „Weiter“ bestätigen.



Das Programm stellt nun eine Verbindung zum Rechenzentrum der Bank her. Mit „Ja“ bestätigen.



Nach erfolgreichem Datenaufbau wird nun die Ihnen bekannte Konto Pin des Online Zugangs als Eingabe erwartet. Diese ist identisch zur Anmeldung an der Online Filiale.



VR-NetWorld Software: Kontenanlage: Rückfrage

Bankverbindung: meine bank
 Bei der letzten Übertragung hat Ihre Bank neue Konten gemeldet.
 Bitte wählen Sie, welche dieser Konten in der VR-NetWorld Software für Sie eingerichtet werden sollen!

Konto anlegen	Kontonummer	Kontoart
<input checked="" type="checkbox"/>	<input type="text"/>	Kontokorrent
<input checked="" type="checkbox"/>	<input type="text"/>	Kontokorrent
<input checked="" type="checkbox"/>	<input type="text"/>	Kontokorrent
<input checked="" type="checkbox"/>	<input type="text"/>	Kontokorrent
<input checked="" type="checkbox"/>	<input type="text"/>	Depot
<input checked="" type="checkbox"/>	<input type="text"/>	andere

In der Benutzerverwaltung können Sie, entsprechende Rechte vorausgesetzt, die Konten, die Sie auswählen, nachträglich aktivieren. Dort können Sie auch anderen Benutzern den Zugriff auf die Konten gewähren.

Nach erfolgreicher Anmeldung mit der PIN werden dem Programm alle Konten bereitgestellt und dauerhaft hinterlegt.

Auswahl des Verfahrens

Bitte wählen Sie jetzt das Verfahren, welches Sie verwenden möchten:

Smart-TAN photo
 mobile TAN
 Smart-TAN photo
 SmartTAN plus HHD 1.4

< Zurück Abbrechen

Eine Auswahl von eventuell vorhandenen Verfahren der TAN Erzeugung.

Bestand abrufen

Bestand der TAN-Medien abrufen

Im folgenden Schritt wird der Bestand der verfügbaren TAN-Medien online ermittelt.

Das Programm führt einen ersten Datenabgleich durch, bitte mit „Weiter“ bestätigen.

Produktregistrierung

Willkommen
 Datenrücksicherung
 Proxy
 Kartenleser
 Datenbestand im Netzwerk
 Mandanten
 Supervisorkennwort
 Bankverbindung

Lizenzschlüssel

Update
 Zusammenfassung

Registrieren Sie jetzt ihre Installation der VR-NetWorld Software. Wählen Sie hierzu ihre Bank aus, von der Sie den Lizenzschlüssel erhalten haben, und tragen Sie die Kundennummer des Lizenznehmers sowie den Lizenzschlüssel ein. Klicken Sie anschließend auf Online registrieren, um die Eingaben prüfen zu lassen und ihre VR-NetWorld Software frei zu schalten.

Die Registrierung können Sie auch später über den Menüeintrag Registrierung/Lizenzinformationen vornehmen.

Ohne eine Registrierung mit einem gültigen Lizenzschlüssel können Sie VR-NetWorld Software 60 Tage testen.

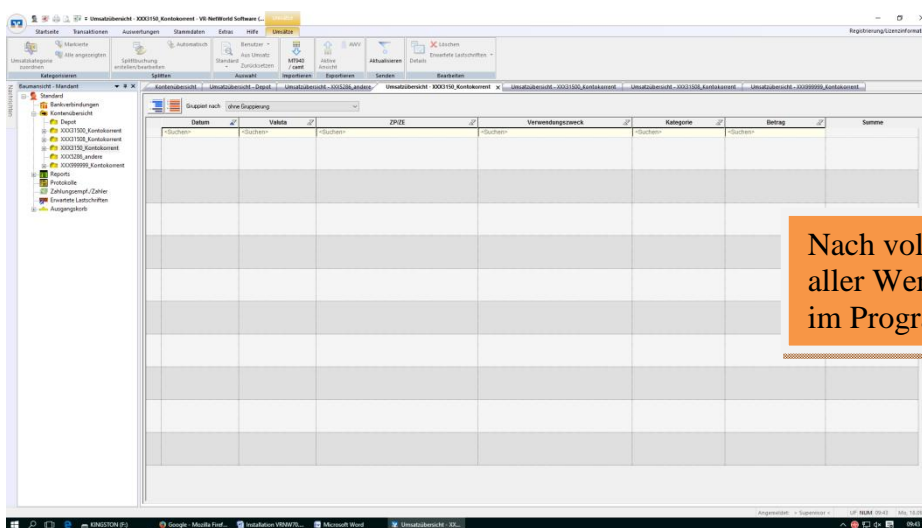
Bankverbindung: 83094494 - GENODEF1ESN - Volksbank Eisenberg

Kundennummer:

Lizenzschlüssel:

< Zurück Weiter > Abbrechen Hilfe

Das Programm läuft nach der ersten Installation in einem 60 Tage Testbetrieb. Eine dauerhafte Lizenz können Sie unter <https://www.ethikbank.de/onlinebanking/vr-networld.html> anfordern.



The screenshot shows the 'Kontenübersicht' (Account Overview) window. The main area contains a table with the following columns: Datum, Valuta, ZINZ, Verwendungszweck, Kategorie, Betrag, and Summe. The table is currently empty, indicating that the accounts have been successfully loaded into the system after the registration process.

Nach vollständigem Abgleich aller Werte sind nun die Konten im Programm verfügbar.